



SIIPA DONNÉES MICROBIOLOGIQUES

Emmanuelle Varon & Jameel BATAH
CNR des Pneumocoques
Centre Hospitalier Intercommunal de Créteil

SIIPA 2019-2020

	2019	2020	Total
Alsace	15	0	15
Rhône-Alpes	88	36	124
Bourgogne	40	11	51
Centre	34	13	47
Champagne-Ardenne	28	12	40
Provence	10	5	15
Limousin	23	1	24
Total	238	78	316

SIIPA 2019-2020

- **2019**

- 238 SOUCHES REÇUES DONT 4 SUB-CULTURE NÉGATIVE ET 1 NON PNEUMO
- 3 SOUCHES NON REÇUES

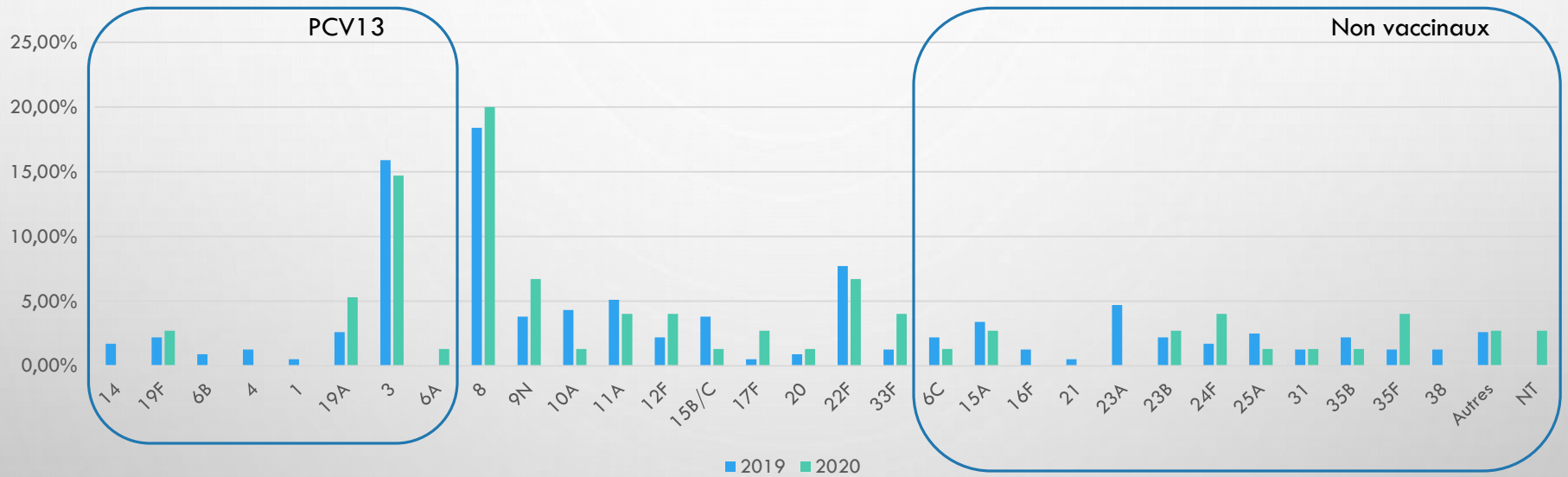
→ 233 SOUCHES / 241 CAS INCLUS

- **2020 (AU 22 FEVRIER 2021)**

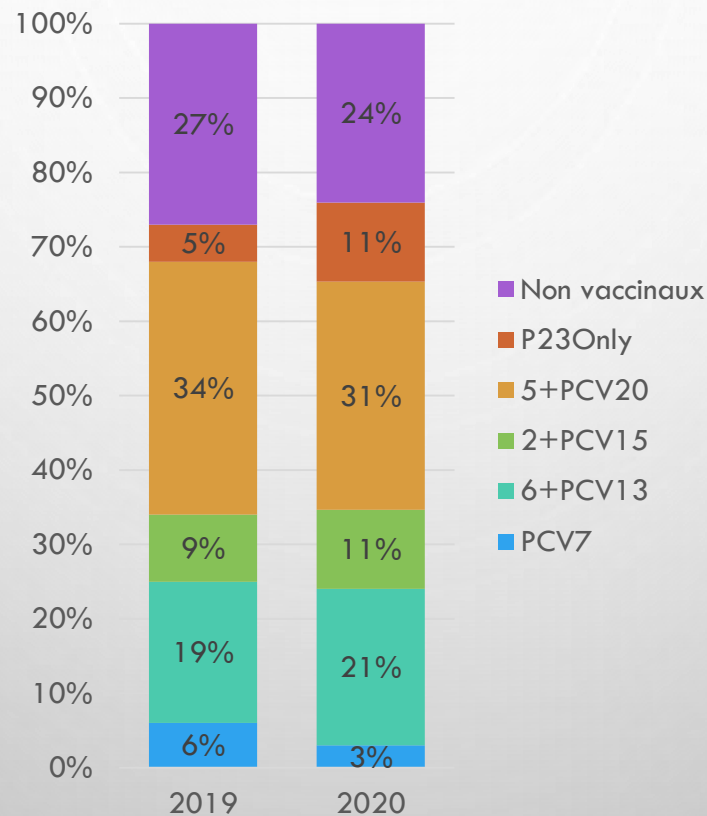
- 78 SOUCHES REÇUES DONT
 - 2 SUB-CULTURE NÉGATIVE
 - 1 NON PNEUMO
- 16 SOUCHES NON REÇUES

→ 75 SOUCHES / 94 CAS INCLUS

DISTRIBUTION DES SÉROTYPES

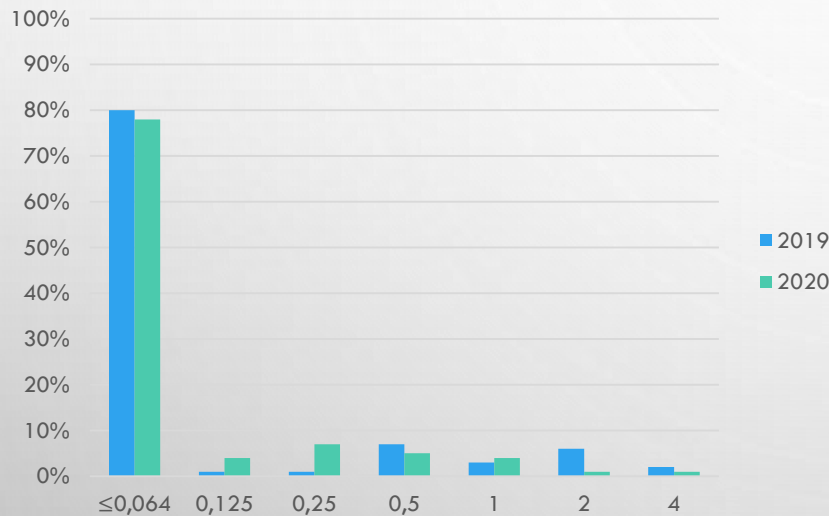


COUVERTURE SÉROTYPIQUE DES DIFFÉRENTS VACCINS

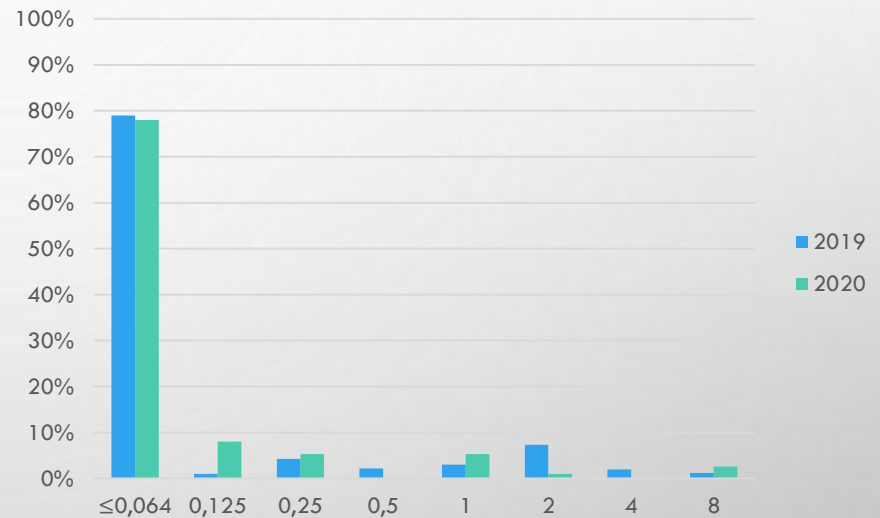


SENSIBILITÉ AUX BÊTA-LACTAMINES

Pénicilline G

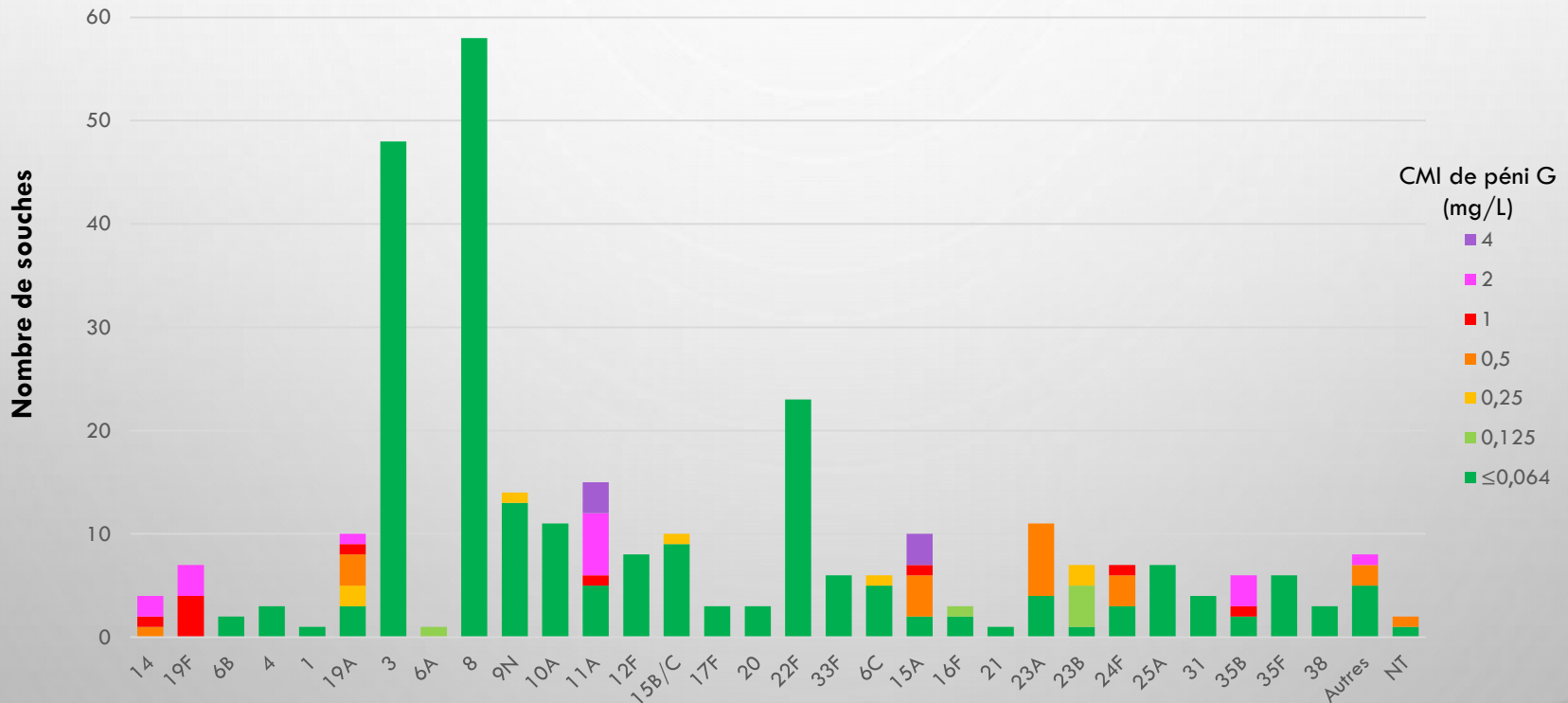


Amoxicilline



SENSIBILITÉ À LA PÉNICILLINE SELON LE SÉROTYPE

Analyse pour 308 souches



EVOLUTION DE LA RÉSISTANCE AUX BÊTA-LACTAMINES ET AUX MACROLIDES

