



RÉUNION COORDONNATEURS ORP JANVIER 2017

Emmanuelle Varon
CNR des Pneumocoques
Hôpital Européen Georges-Pompidou, Paris

The background features a light gray gradient with several realistic water droplets of various sizes scattered across the top and bottom edges. In the center, there is a faint, large circular graphic that appears to be a stylized globe or a similar abstract design.

SIIPA

BILAN 2015-2016

SIIPA 2015-2016

- **2015**

- 288 SOUCHES REÇUES ET ÉTUDIÉES DONT 8 DOUBLONS / 307 CAS INCLUS
- 19 SOUCHES NON REÇUES
 - 2 N'ONT PAS ÉTÉ ENVOYÉES (GRENOBLE)
 - 17 NON CONSERVÉES OU SUB-CULTURE NÉGATIVE

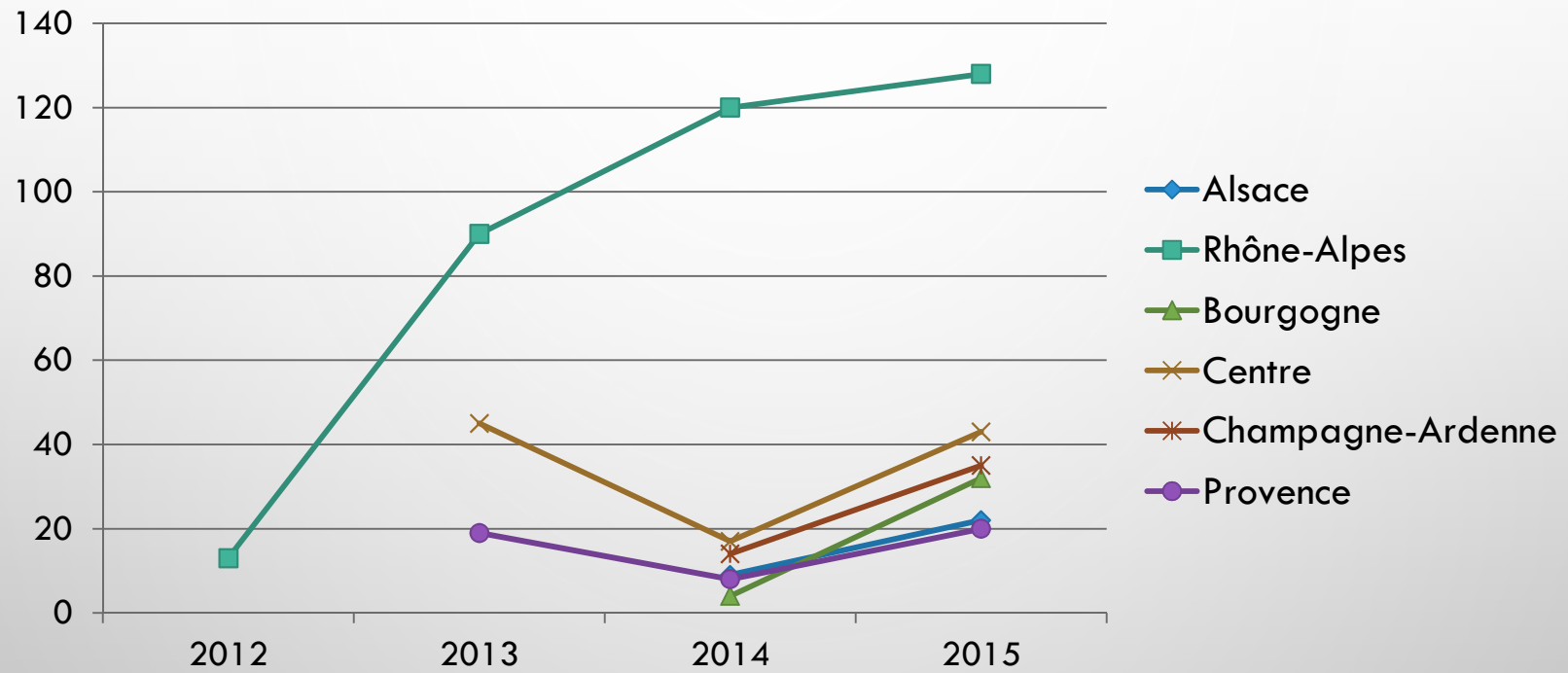
- **2016** (AU 24 JANV 2017)

- 111 SOUCHES REÇUES
- 6 SOUCHES NON REÇUES
 - 6 SUB-CULTURE NÉGATIVE (CHAMPAGNE-ARDENNE)

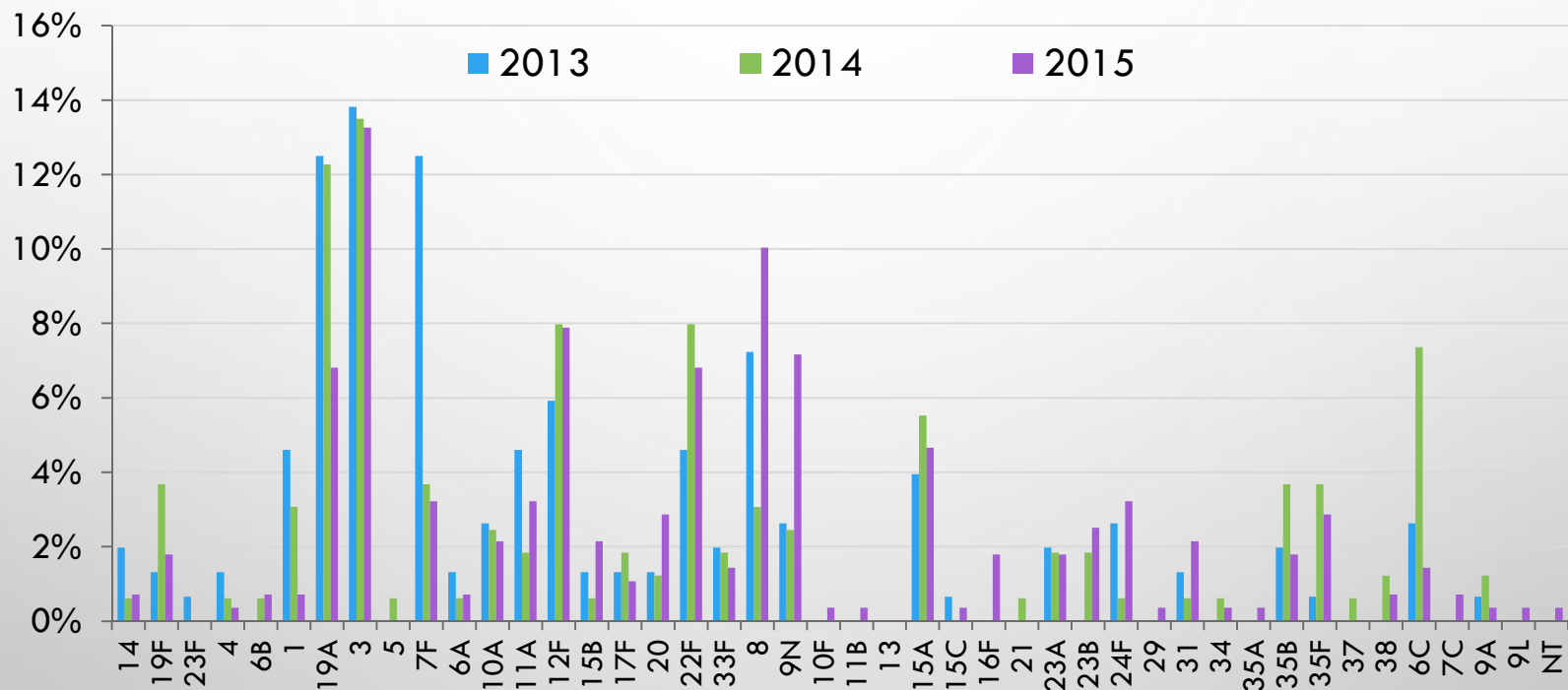
SIIPA 2015-2016

	2012	2013	2014	2015	2016	Total
Alsace			9	22	15	46
Arc Alpin	13	90	110	119	26	358
Bourgogne			4	32	12	48
Centre		45	17	43	24	129
Champagne-Ardenne			14	35	32	81
Provence		19	8	20		47
Rhône-Forez			10	9	2	21
Total	13	154	172	280	111	730

SIIPA

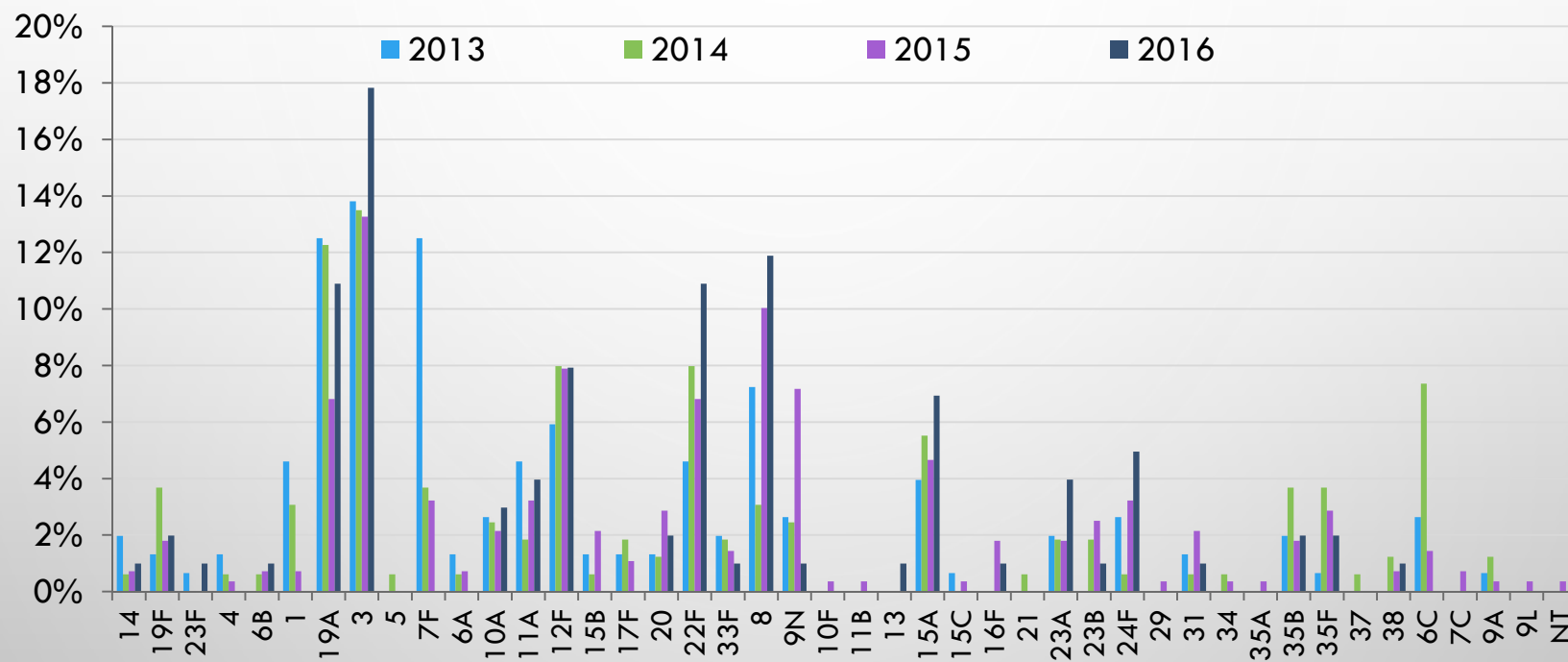


DISTRIBUTION DES SÉROTYPES



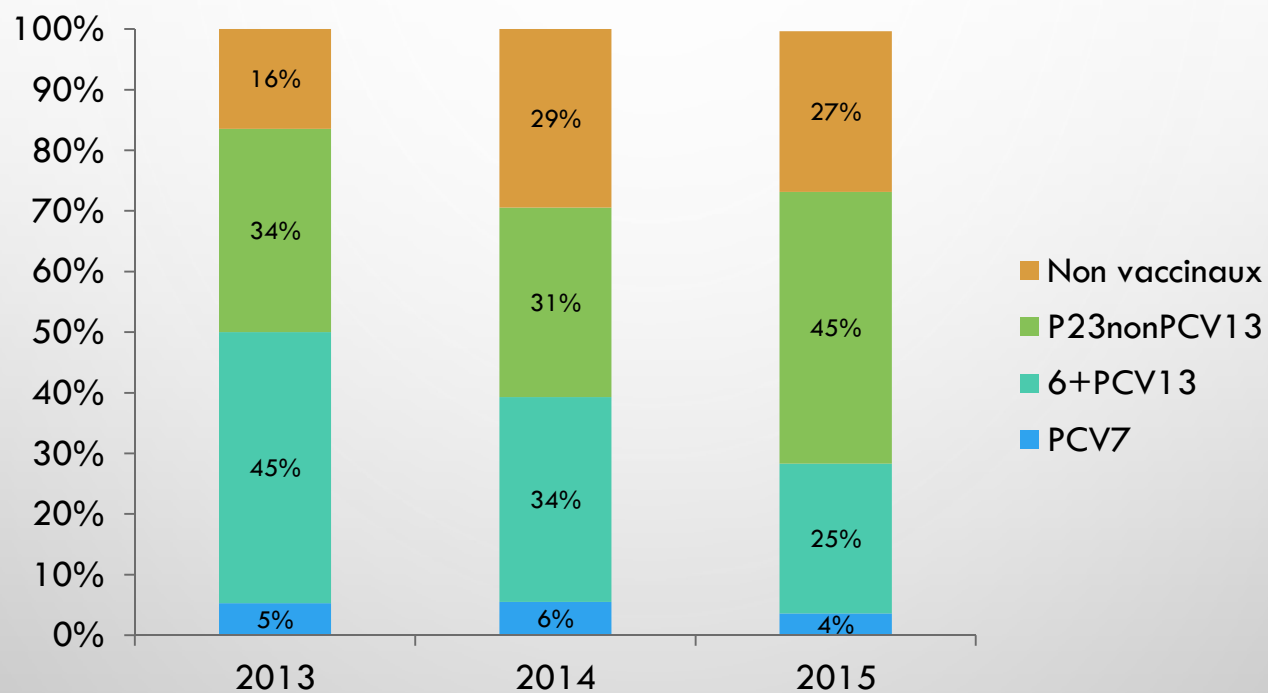
	2013	2014	2015
Effectif	152	163	279

DISTRIBUTION DES SÉROTYPES



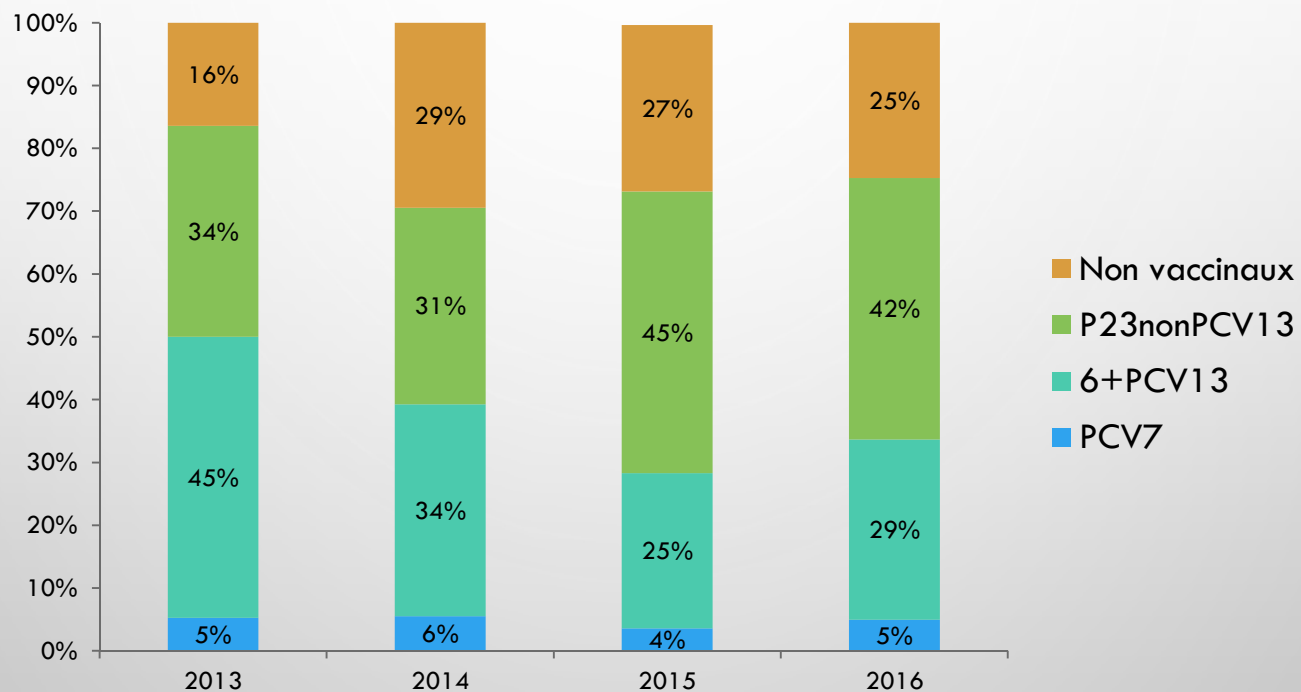
	2013	2014	2015	2016
Effectif	152	163	279	101

COUVERTURE SÉROTYPIQUE DES DIFFÉRENTS VACCINS



	2013	2014	2015
Effectif	152	163	279

COUVERTURE SÉROTYPIQUE DES DIFFÉRENTS VACCINS



	2013	2014	2015	2016
Effectif	152	163	279	101

The slide features a light gray background with a subtle gradient. In the corners, there are several realistic water droplets of various sizes, rendered with soft shadows and highlights to give them a three-dimensional appearance. The main title is centered in a large, bold, black sans-serif font.

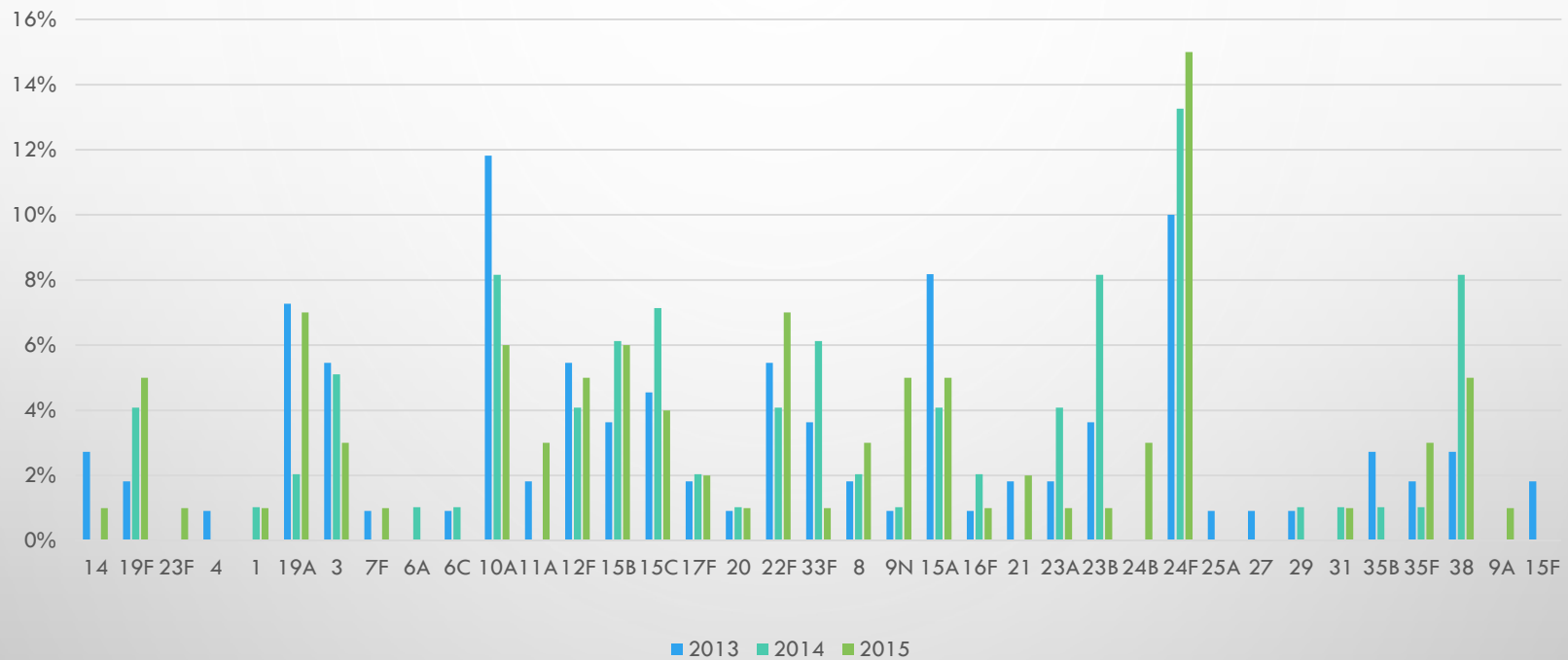
EPIDÉMIOLOGIE 2015

SOUCHES DU QUOTA

QUOTA 2015

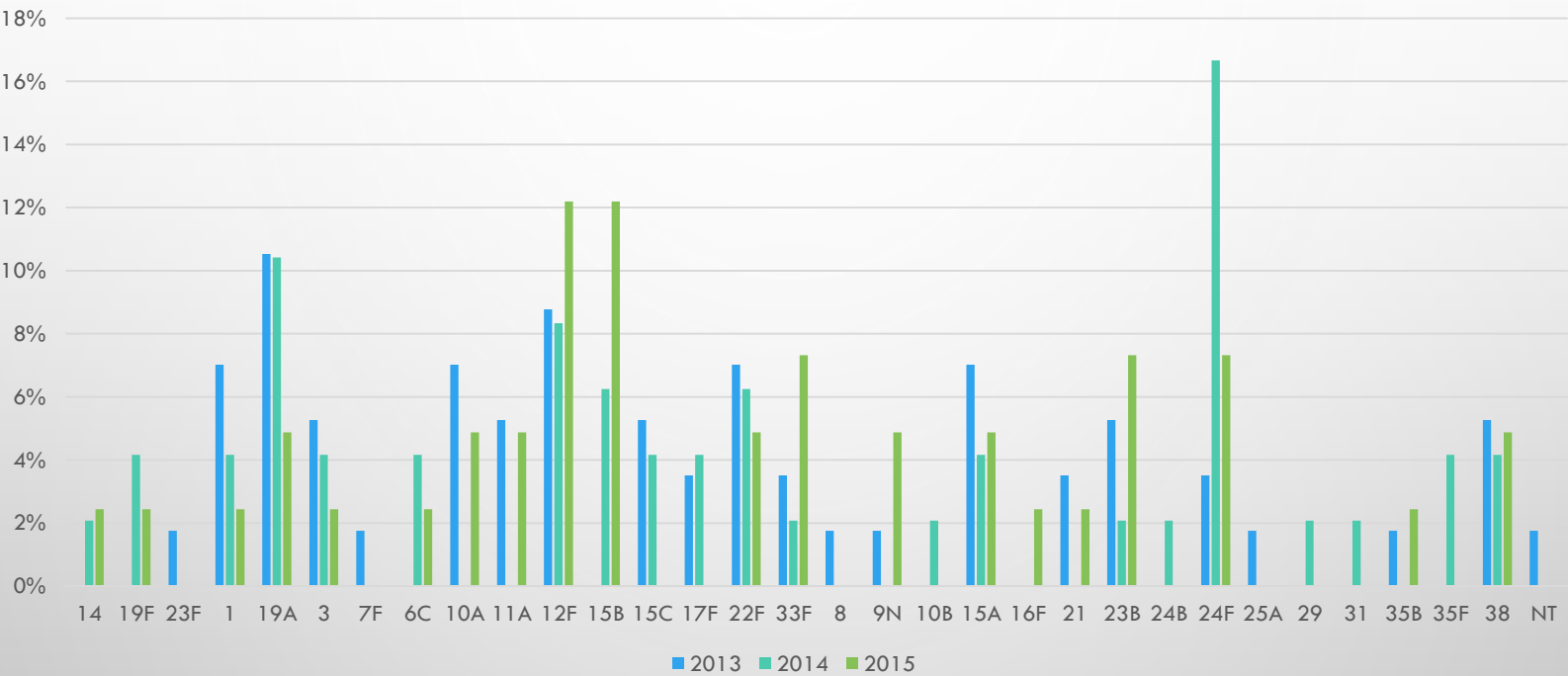
ORP	Hémoculture		LCR		Liquide pleural		OMA	Respiratoire	Total
	< 16 ans	Adulte	< 16 ans	Adulte	< 16 ans	Adulte	< 16 ans	Adulte	
Alsace	1	10	2	4			3	12	32
Aquitaine	1		2	2					5
Auvergne	3	15	1	5			5	17	46
Bourgogne	4	52	2	1		1	6	20	86
Bretagne	5	44	1	12	1		5	3	71
Centre	7	32	4	11			12	12	78
Champagne-Ardenne	2	35		7			3	23	70
Côte d'Azur	2	9		7			7	20	45
Franche-Comté	3	16	1	1				14	35
Ile-de-France Est	5	21	3	12		1	3	12	57
Languedoc-Roussillon	2	16	6	9				14	47
Limousin	5	9		2			6	18	40
Lorraine	5	38	2	5		1	6	14	71
Midi-Pyrénées	4	21	1	14			19	18	77
Nord - Pas de Calais	10	49	7	16		3	22	22	129
Normandie	9	30	2	8		2	11	23	85
Paris-Ile de France-Ouest	14	27	8	18			19	9	95
Pays de La Loire	6	44	2	11	1		20	10	94
Picardie	4	23	2	9		1	9	20	68
Poitou-Charentes	4	18	4	8			3	16	53
Provence	2	19	1	6		1	15	12	56
Rhône-Alpes	21	118	13	15		4	6	15	192
Total	119	648	68	190	2	14	180	324	1545

IPD < 2 ANS



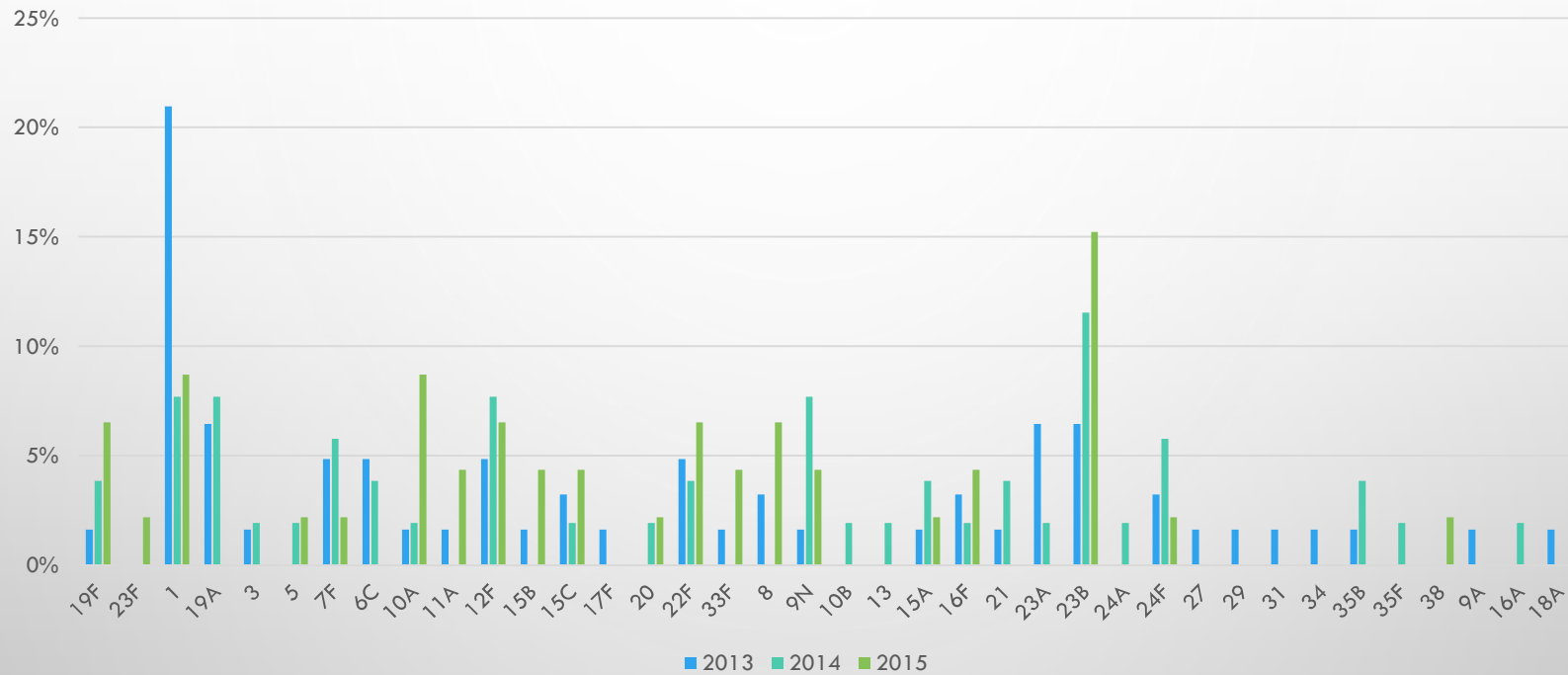
	2013	2014	2015
Total	110	98	100

IPD 2 – 4 ANS



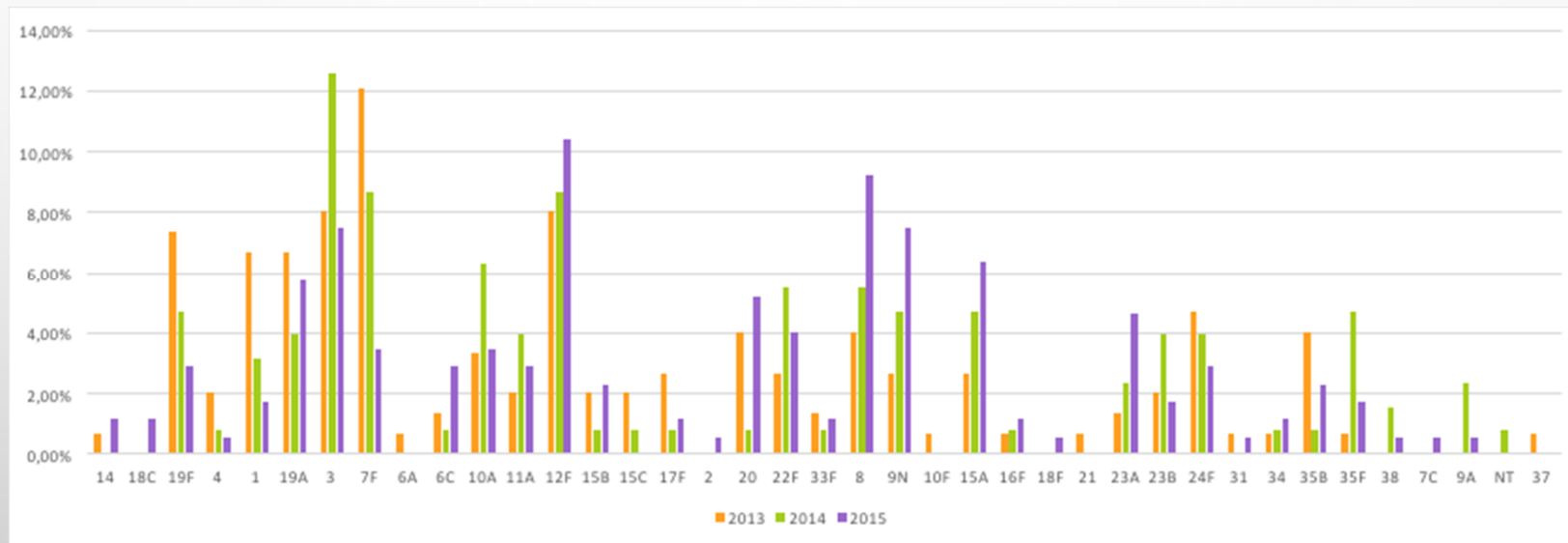
	2013	2014	2015
Total	57	48	41

IPD 5 – 15 ANS



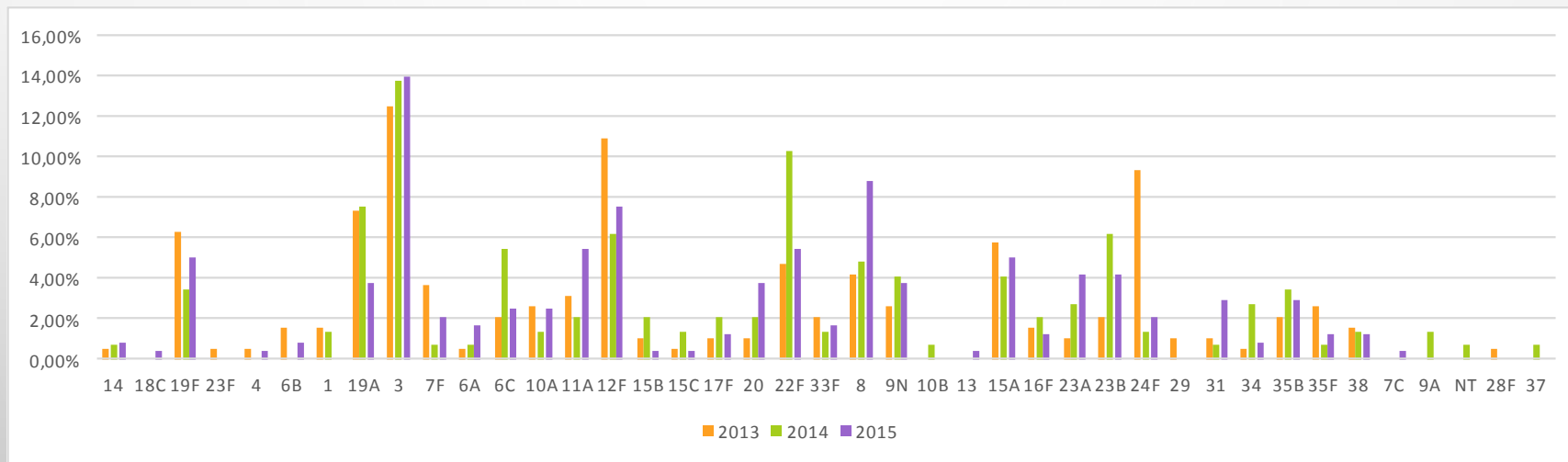
	2013	2014	2015
Total	62	52	46

IPD 16-49 ANS



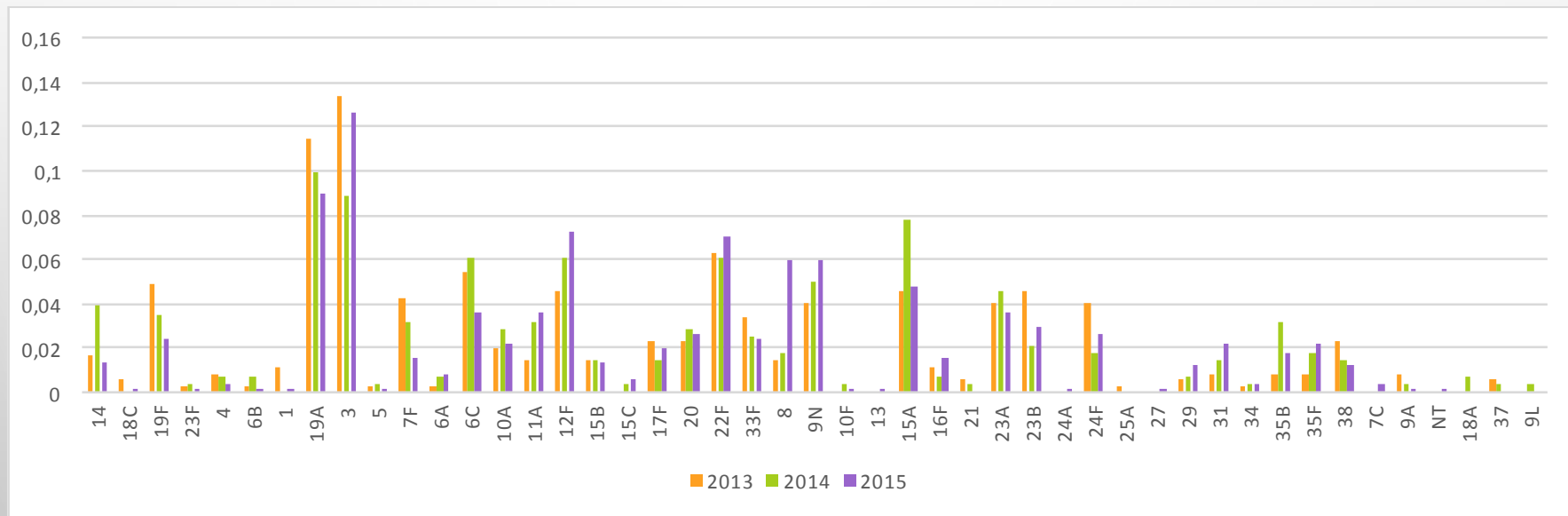
	2013	2014	2015
Total	149	127	173

IPD 50-64 ANS



	2013	2014	2015
Total	192	146	237

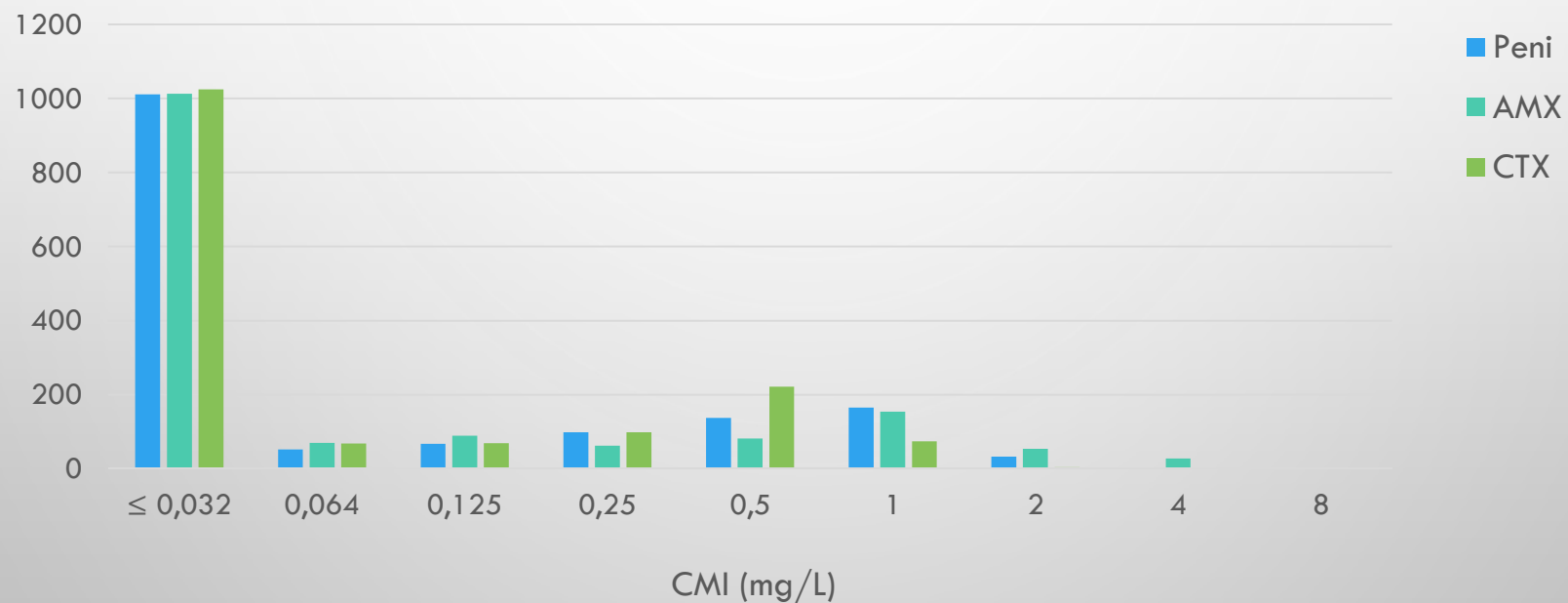
IPD > 64 ANS



	2013	2014	2015
Total	351	282	500

SENSIBILITÉ AUX BÊTA-LACTAMINES

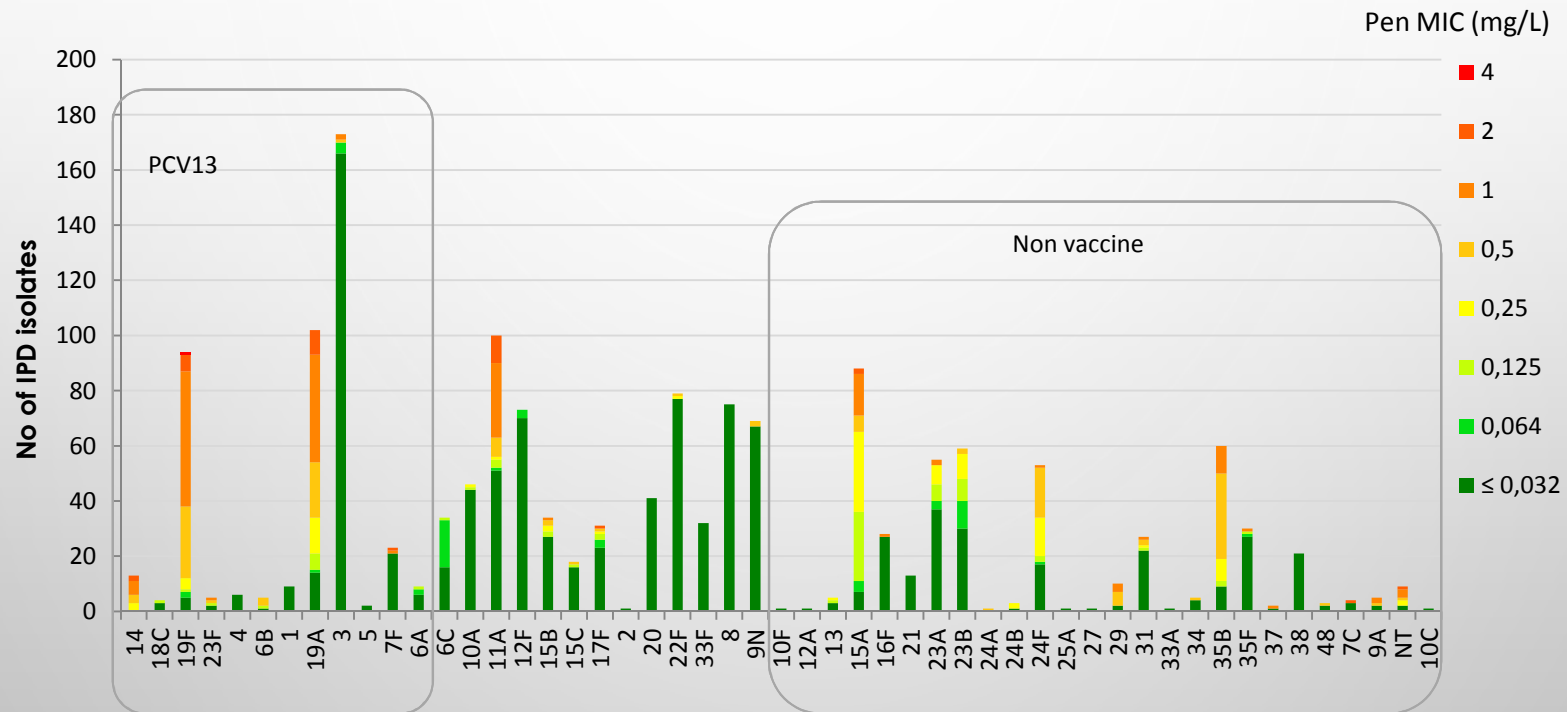
1 565 souches étudiées



SENSIBILITÉ A LA PÉNICILLINE SELON LE TYPE DE PRÉLÈVEMENT

	Hémocultures	LCR	Liq. pleural	OMA	Respiratoires
Péni-S	74,7%	70,9%	93,8%	60,2%	53,3%
PSDP	25,3%	29,1%	6,3%	39,8%	46,7%
Total (N)	767	258	16	186	338

SEROTYPE DISTRIBUTION ACCORDING TO PENICILLIN SUSCEPTIBILITY, 2015



COUVERTURE SÉROTYPIQUE IPD 2015

Couverture sérotypique												
Groupe d'âges	Méningites				Bactériémies				IPD			
	n	PCV7	PCV13	PPV23	n	PCV7	PCV13 ₃	PPV23	n	PCV7	PCV13	PPV23
0-23 mois	57	7%	18%	70%	79	8%	19%	58%	136	7%	18%	63%
24-59 mois	16	0	0	56%	44	5%	14%	64%	60	3%	10%	62%
5-15 ans	19	5%	11%	58%	35	9%	26%	77%	54	7%	20%	70%
16-49 ans	59	8%	19%	51%	114	4%	27%	83%	173	6%	24%	72%
50-64 ans	87	13%	26%	69%	150	5%	28%	69%	237	8%	27%	69%
>64 ans	78	10%	26%	69%	422	4%	29%	69%	500	5%	28%	69%
Total	316	9%	21%	65%	844	5%	27%	70%	1160	6%	25%	69%

The background of the slide is a light gray gradient. In the top-left and bottom-right corners, there are several realistic water droplets of various sizes, rendered with soft shadows and highlights to give them a three-dimensional appearance. The text is centered on the slide.

COLLECTE 1^{ER} SEMESTRE 2016

ETAT D'AVANCEMENT

1^{ER} SEMESTRE 2016

Souches reçues et fiches saisies sur CSONline Limoges

ORP	NBRE DE SOUCHES	SIIP	REMARQUES
ALSACE	19		
AQUITAINE	18		
AUVERGNE	38		Pas de récap.
BOURGOGNE	14		
CENTRE	27		
CHAMPAGNE ARDENNE	19		
FRANCHE-COMTÉ	12		
LIMOUSIN	13		
MIDI-PYRENEES	25		
NORD PAS DE CALAIS	44		
NORMANDIE	17		
PAYS DE LA LOIRE	31		
PICARDIE	19		
POITOU CHARENTES	16		
PROVENCE	23		
RHÔNE-ALPES	50		+ 1 souche % récap

Souches reçues mais fiches non saisies sur CSOnline Limoges

ORP	NBRE DE SOUCHES	SIIP	REMARQUES
ILE DE FRANCE-EST	19		
LANGUEDOC-ROUSSILLON	26		

Souches non reçues

ORP	NBRE DE SOUCHES	SIIP	REMARQUES
BRETAGNE			
CÔTE d'AZUR			
PARIS IDF-OUEST			
LORRAINE			